

ГАРАНТИЙНЫЙ ТАЛОН

amarobaby AMARO HOME

Тип изделия: Детский шезлонг Amarobaby

Артикул изделия:

Модель: Baby Time

Дата продажи:

Продавец:

Подпись _____ Печать продавца _____

Производитель гарантирует бесперебойную работу устройства в течение гарантийного срока, при условии эксплуатации изделия согласно инструкции.

Срок гарантии: **6 месяцев**

Гарантийный период исчисляется с момента первичного приобретения изделия и распространяется только на новые продукты.

В гарантийное обслуживание входит ремонт или замена элементов, вышедших из строя не по вине потребителя в течение гарантийного срока при условии эксплуатации изделия согласно инструкции.

Гарантийные обязательства не распространяются на:

- 1) Косметические повреждения, вызванные естественным износом, или повреждения, вызванные несчастным случаем или падением.
- 2) Повреждения, связанные с неправильным использованием или небрежностью, неправильным хранением и транспортировкой.
- 3) Повреждения, вызванные попытками самостоятельного ремонта или ремонта неуполномоченными лицами.
- 4) Термические или химические повреждения устройства.
- 5) Повреждения, вызванные попытками открыть или разобрать устройство или его аксессуары.

Гарантийные обязательства и сервисное обслуживание не распространяются на перечисленные ниже принадлежности входящие в комплектность товара, если их замена не связана с разборкой изделия:

- Элементы питания.
- Программное обеспечение.
- Чехлы, сумки, ремни, ремешки, шнуры для переноски, монтажные приспособления, болты, инструменты, документацию, прилагаемую к изделию.
- Расходные материалы и детали, подвергающиеся естественному износу.

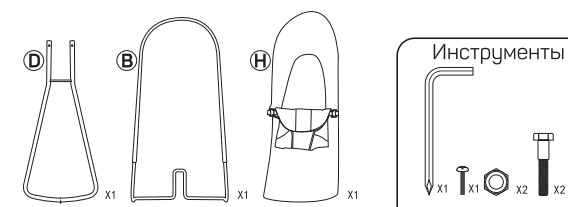
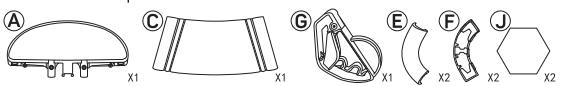
Производитель гарантирует, что изделие передано в исправном состоянии, в полной комплектности, с инструкцией по эксплуатации.

В случае необходимости замены или ремонта устройства по гарантийным обязательствам следует обратиться к продавцу.

BABY TIME **amarobaby**
ДЕТСКИЙ ШЕЗЛОНГ For Baby With Love

ИНСТРУКЦИЯ ПО СБОРКЕ

Комплектация



⚠ ВНИМАНИЕ! ⚠

КРЕСЛО-ШЕЗЛОНГ ИЛИ ОБЫЧНОЕ КРЕСЛО

Кресло-шезлонг

- Максимальная нагрузка 15 кг
- Всегда используйте систему фиксации.

Убедитесь в том, что ремни плотно вставлены в пряжку.

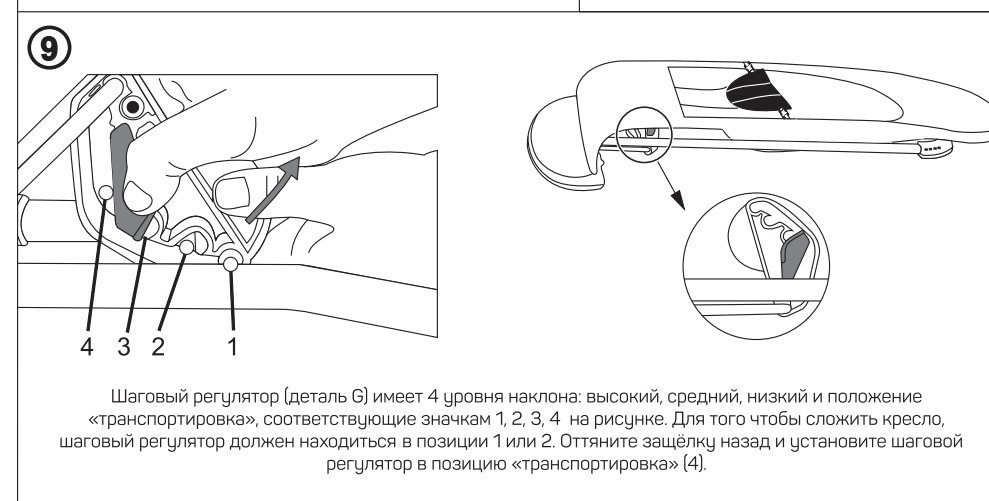
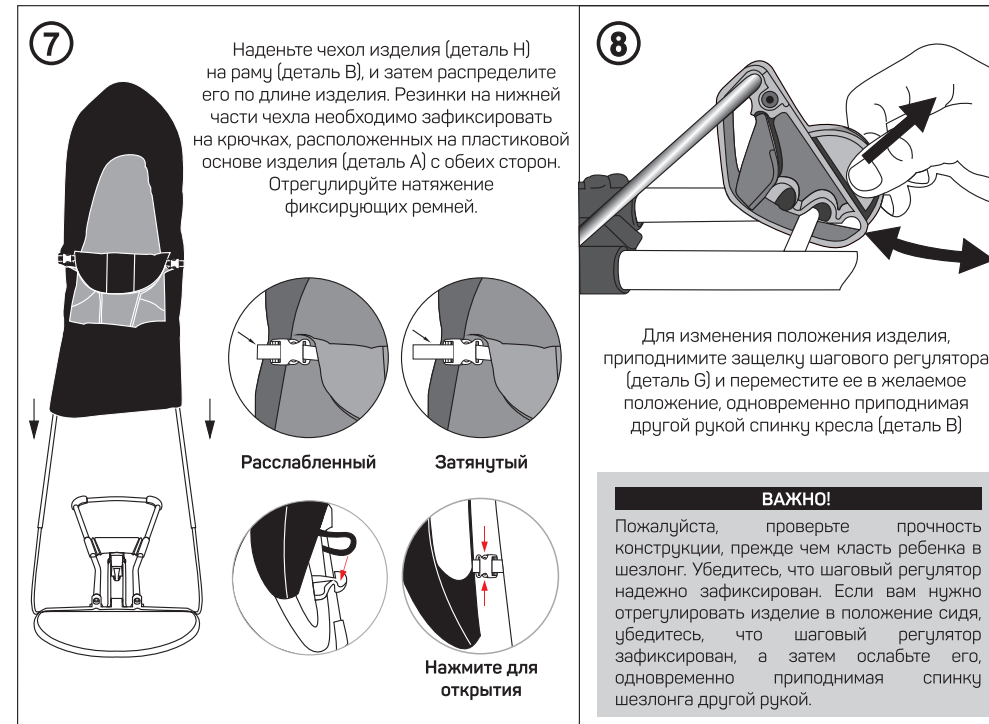
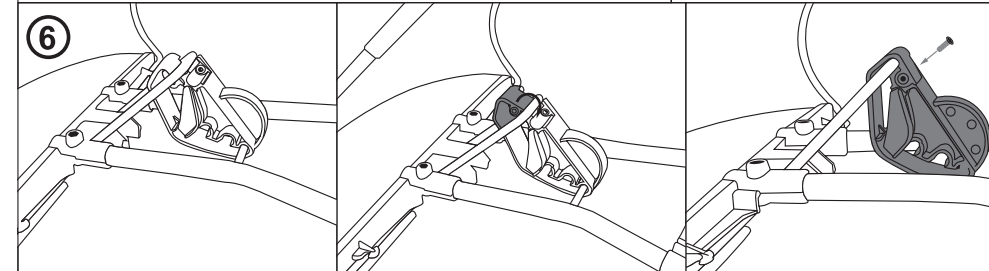
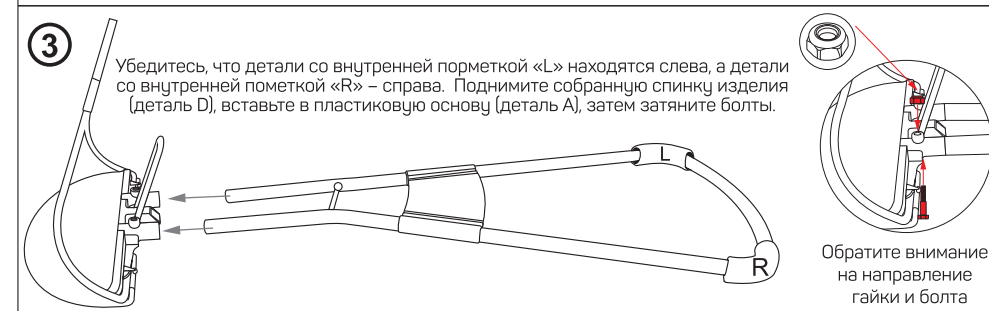
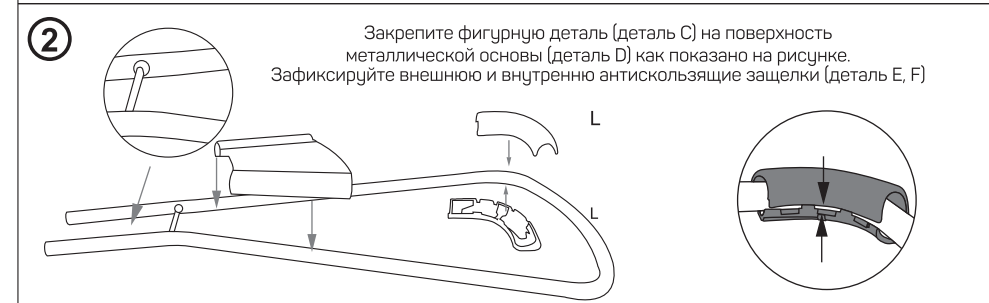
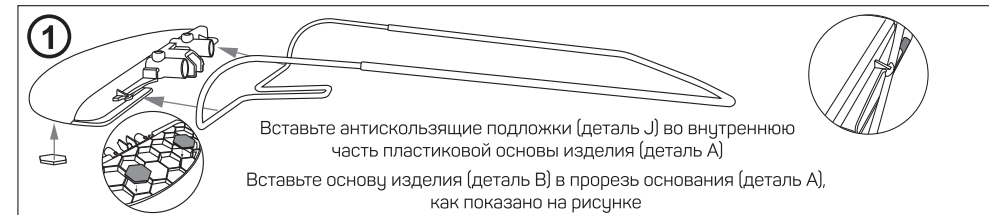
- Перестаньте использовать данное изделие в качестве кресла-шезлонга после того, как ваш ребенок научится самостоятельно сидеть.

Обычное кресло

- Максимальная нагрузка 20 кг
- Используйте данное изделие в качестве обычного кресла, если ваш ребенок умеет самостоятельно сидеть и ходить
- Не используйте систему фиксации
- Не передвигайте кресло, когда в нем сидит ребенок.

• НИКОГДА НЕ ОСТАВЛЯЙТЕ РЕБЕНКА В ШЕЗЛОНГЕ БЕЗ ПРИСМОТРА

- Изделие должно монтироваться взрослыми;
- Не используйте изделие, если какие-либо из его компонентов повреждены или отсутствуют;
- Обратите внимание, что данное изделие может сместиться вследствие движений ребенка;
- Используйте данное изделие только на полу;
- Данное изделие оснащено дугой с игрушками, ни в коем случае не используйте эту дугу для переноски изделия;
- Риск удушья: ни в коем случае не используйте данное изделие на мягкой поверхности (на кровати, диване, подушке), так как его сиденье может перевернуться, что может стать причиной удушья.
- Кресло-шезлонг не предназначено для продолжительного сна.
- Храните изделие вдали от источников открытого огня и тепла.
- Условия эксплуатации: используйте шезлонг в сухом проветриваемом помещении; не допускайте воздействия на мебельное изделие агрессивных жидкостей (кислот, щелочей, масел, растворителей и т.п.), содержащих такие жидкости продуктов или их паров.



УХОД ЗА ИЗДЕЛИЕМ

Для того чтобы постирать тканевый чехол, расстегните два эластичных ремня снизу и снимите его с каркаса. 40°C, стирать отдельно.

40°C

Каркас изделия можно протирать мягким чистящим раствором и влажной тканью. Не погружайте в воду дугу для игрушек. Не отбеливайте детали. Не используйте жесткие или абразивные чистящие средства. Протрите изделие чистой водой, чтобы удалить остатки средств. Периодически протирайте резиновые планки нижней стороны изделия влажной тканью с целью поддержания максимальной устойчивости изделия на полу.