

Производитель гарантирует бесперебойную работу устройства в течение гарантийного срока, при условии эксплуатации изделия согласно инструкции.
Срок гарантии: 6 месяцев. Срок службы: 3 года
Гарантийный период исчисляется с момента первичного приобретения изделия и распространяется только на новые продукты.
В гарантийное обслуживание входит ремонт или замена элементов, вышедших из строя не по вине потребителя в течение гарантийного срока при условии эксплуатации изделия согласно инструкции.

Гарантийные обязательства не распространяются на:

- 1) Косметические повреждения, вызванные естественным износом, или повреждения, вызванные несчастным случаем или падением.
- 2) Повреждения, связанные с неправильным использованием или небрежностью, неправильным хранением и транспортировкой.
- 3) Повреждения, вызванные попытками самостоятельного ремонта или ремонта неуполномоченными лицами.
- 4) Термические или химические повреждения устройства.
- 5) Повреждения, вызванные попытками открыть или разобрать устройство или его аксессуары.

Гарантийные обязательства и сервисное обслуживание не распространяются на перечисленные ниже принадлежности, входящие в комплектность товара, если их замена не связана с разборкой изделия:

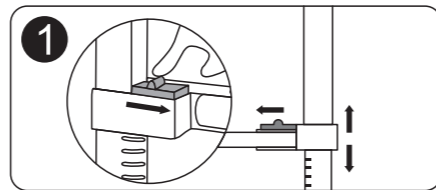
- Элементы питания.
- Программное обеспечение.
- Чехлы, сумки, ремни, ремешки, шнуры для переноски, монтажные приспособления, болты, инструменты, документацию, прилагаемую к изделию.
- Расходные материалы и детали, подвергающиеся естественному износу.

Производитель гарантирует, что изделие передано в исправном состоянии, в полной комплектности, с инструкцией по эксплуатации. В случае необходимости замены или ремонта устройства по гарантийным обязательствам следует обратиться к продавцу.

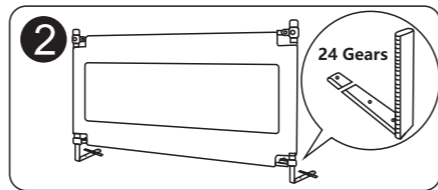
Поставщик и уполномоченная организация по претензиям к изготовителю по качеству продукции от потребителей: ООО «Гранд Торг», 142715, Московская область, Ленинский район, г. Видное, деревня Апаринки, строение 1, офис 5. Тел.: +7 495 150 5551



www.amarobaby.ru

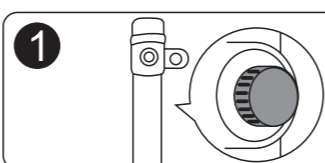


Потяните за кнопку у основания барьера, как показано на рисунке, чтобы разблокировать регулировку барьера по высоте. Выбрать можно одно из 24 положений.

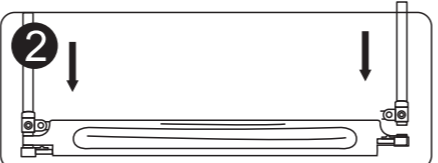


Регулируйте высоту до тех пор, пока барьер не будет плотно прилегать к матрасу, чтобы устранить зазоры и повысить безопасность и устойчивость. Затем отпустите кнопку, чтобы зафиксировать положение барьера. Провести данные действия будет необходимо с обеих сторон.

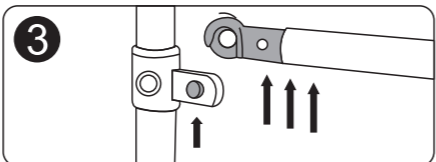
Как снять / опустить ткань, не разбирая барьер?



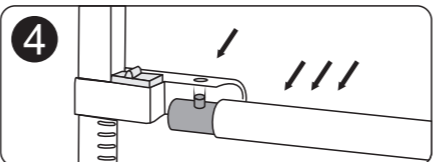
Поверните кнопку, показанную на фото, по часовой стрелке, чтобы разблокировать подвижный механизм верхней соединительной планки.



После того, как кнопки с обеих сторон будут ослаблены, потяните соединительную планку по направлению вниз. Так же вы можете пустить планку только с одной стороны, чтобы, например, положить на кровать ребенка.



Нажмите кнопку блокировки, показанную на фото, с обеих сторон барьера и отведите верхнюю соединительную планку, так вы сможете откинуть ткань барьера, не снимая её. Также в этом положении можно вытащить верхнюю соединительную планку для того, чтобы снять ткань барьера и очистить её при загрязнении.



Нажмите на фиксатор на нижней соединительной планке и вытащите соединительный стержень, чтобы снять и почистить ткань барьера.



Вы можете сделать конструкцию из нескольких барьеров разного размера, в нашей коллекции представлены самые популярные размеры, что позволит вам подобрать необходимый для себя вариант. В комплекте каждому барьеру идёт одно крепление под 90 градусов, которое поможет соединить каждую сторону с прилегающей. Соединительная планка на изголовье в комплект не входит, её можно приобрести отдельно.

ГАРАНТИЙНЫЙ ТАЛОН

Тип изделия: Барьер защитный для кровати AmaroBaby Linear

Артикул изделия:

Модель:

Дата продажи:

Продавец:

Подпись _____ Печать продавца

amarobaby
FOR BABY WITH LOVE



БАРЬЕР ЗАЩИТНЫЙ ДЛЯ КРОВАТИ

AmaroBaby Linear

Важно! Прочитайте инструкцию перед сборкой и эксплуатацией. Сохраняйте инструкцию для дальнейшего использования.

⚠️ ПРЕДУПРЕЖДЕНИЯ ⚠️

- Перед использованием проверьте изделие и его принадлежности на отсутствие видимых повреждений. При возникновении сомнений не используйте изделие и обратитесь к производителю.
- Барьер предназначен только для домашнего / индивидуального использования, использование изделия в коммерческих целях запрещено.
- Не допускается использование изделия лицам младше 18 лет.
- Во избежание опасности удушья перед использованием удалите все упаковочные материалы! Не давайте упаковочный материал детям.
- Не позволяйте детям играть с изделием.
- действия по креплению, расположению и регулировке изделия должны выполняться только взрослыми лицами.
- Убедитесь в том, что пользователи изделия знакомы с принципами его работы.
- Изделие можно использовать только после фиксации к каркасу кровати.
- Перед использованием убедитесь в том, что ограждение правильно расположено и закреплено.
- Не следует использовать изделие с поврежденными, оторванными или недостающими частями.
- Следите, чтобы дети не играли без присмотра вблизи ограждения и не взбирались на него.
- Во избежание ошпариваний и пожара не устанавливайте ограждение вблизи электрических приборов, газовых плит или других источников тепла. Изделие должно находиться на должном расстоянии от электропроводки.
- Не устанавливайте ограждение вблизи окон.
- Следите, чтобы рядом с установленным ограждением не было шнуров, проводов и подобных элементов, которые могут стать причиной удушья.
- Избегайте длительного нахождения ограждения на солнце - это может привести к обесцвечиванию материалов.
- Если ограждение не используется, храните его в недоступном для детей месте.
- Не следует использовать ограждение с двумя или более матрасами и с кроватками для кемпингов.
- Не следует использовать ограждение на верхней части двухъярусных кроватей.
- Не рекомендуется использовать ограждение с матрасами низкой плотности.
- Не следует использовать ограждение на кроватках с бортами.
- Не оставляйте на кровати или на изделии ничего, что может быть опорой для того, чтобы можно было перелезть через изделие или, что может вызвать удушье.
- Вблизи изделия избегайте открытого огня и других сильных источников тепла.
- Мы рекомендуем использовать барьер для детей в возрасте от 3 до 36 месяцев.
- Данное изделие может хорошо функционировать только при включенном запирающем механизме системы складывания.
- Когда дети способны вылезти из кроватки через заграждение, этот продукт следует немедленно перестать использовать.

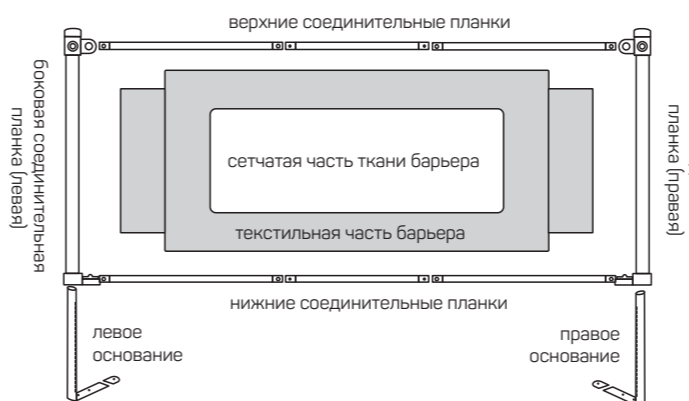
⚠️ ВНИМАНИЕ ⚠️

- Тип ограждения кровати делится на: 1,2 метра; 1,4 метра; 1,6 метра; 1,8 метра; 2,0 метра;
- Для того, чтобы ограждение кровати соответствовало большому количеству кроватей (существует погрешность измерения длины кровати) и было более удобным для установки, фактическая погрешность размера ограждения составляет 3-5 см, оставленный для зарезервированного места для установки. (например, модель 1,4 метра, фактическая длина составляет около 1,35 метра; фактическая длина 1,8 метра составляет около 1,75 метра; для модели 2,0 метра фактическая длина составляет около 1,95 метра).
- Сохраняйте инструкцию для дальнейшего использования.

ВАЖНО

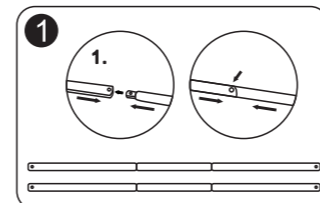
- 1) Во избежание несчастных случаев внимательно прочитайте это руководство и следуйте инструкциям по правильной установке.
- 2) Ограждение можно использовать только тогда, когда кнопки блокировки защёлкнуты.
- 3) После завершения установки проверьте почаще, чтобы убедиться в отсутствии поломок и пригодности его к использованию.
- 4) Этот продукт не является игрушкой, не позволяйте детям лазить по нему, существует опасность падения.
- 5) Этот продукт не подходит для водяных, двухъярусных, надувных кроватей и детских кроваток.
- 6) Не ударяйте изделие острыми или твердыми предметами, это может привести к его повреждению.
- 7) Держите верёвки, твёрдые предметы и другие предметы, которые могут представлять опасность для детей, подальше от этого продукта.
- 8) При использовании этого продукта кто-то из взрослых должны присматривать за ребёнком во избежание несчастных случаев или травм.
- 9) Если какие-либо детали утеряны или отсутствуют, немедленно прекратите его использование и обратитесь за помощью в поддержку.

Барьер защитный для кровати

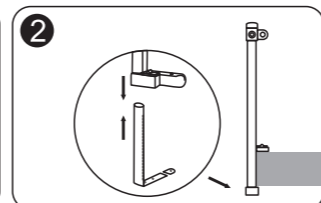


*Реальное количество секций соединительных планок может отличаться в зависимости от размера барьера.

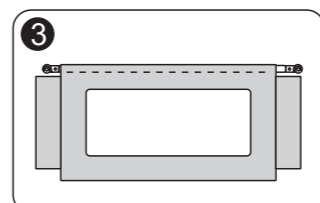
Как собрать барьер?



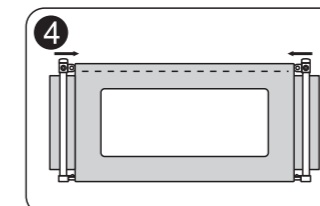
Соедините верхнюю и нижнюю соединительные планки – разложите комплекты составных частей, убедитесь, что стопор надёжно фиксирует секцию до щелчка механизма стопора и убедитесь, что он надёжно зажал секцию. В итоге должны получиться 2 соединительные планки, соответствующие длине выбранного барьера.



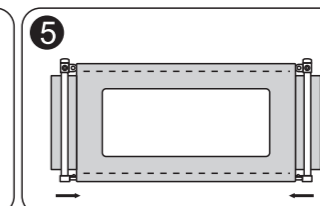
Установите левое и правое основания на левую и правую соединительную планку соответственно. Примечание: Выступ нижней соединительной планки должен находиться близко к поверхности матраса, чтобы устранить зазор между барьером и кроватью и дополнительно закрепить барьер.



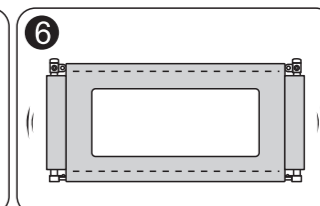
Разверните ткань барьера и растегните молнию. Проденьте верхнюю соединительную планку в специальное отверстие на верхней части ткани барьера. Базовым считается такое положение ткани относительно рамы, при котором карман и кожаная нашивка на льняной части ткани барьера будут находиться в верхнем правом углу барьера, если смотреть на него в фас.



Подсоедините верхнюю соединительную планку к левой и правой соединительной планке так, чтобы стопор вошёл в выемку, чтобы зафиксировать положение планки.

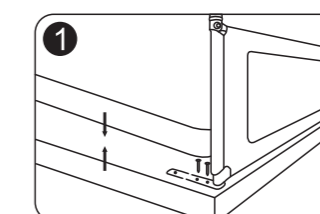


Проденьте нижнюю соединительную планку в специальное отверстие на нижней части ткани барьера. Присоедините нижнюю соединительную планку к боковым так, чтобы стопоры на ней с обеих сторон вошли в выемки на боковых планках. Убедитесь, что конструкция надёжно закреплена.

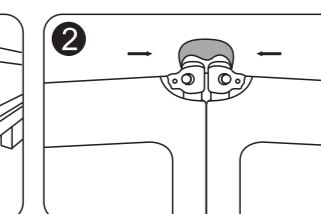


Оберните боковые части ткани барьера вокруг боковых соединительных планок и застегните молнии. Убедитесь, что ткань зафиксирована со всех четырёх сторон, на ней нет разрывов, все молнии работают исправно, ткань целая и безопасна для использования. Если никаких дефектов не обнаружено – барьер собран.

Как закрепить основание барьера?



Закрепите левое и правое основания между матрасом и дном кровати. Далее установите барьер в нужном Вам положении и прикрепите основания к дну кровати с помощью шурупов.



Если вы приобрели несколько барьеров, пожалуйста, используйте многосторонний соединитель для боковых планок, чтобы скрепить основной барьер и установленный с боку другой барьер. В комплекте с каждым барьером идёт один многосторонний соединитель.