

ИНСТРУКЦИЯ ПО ЭКСПЛУАТАЦИИ

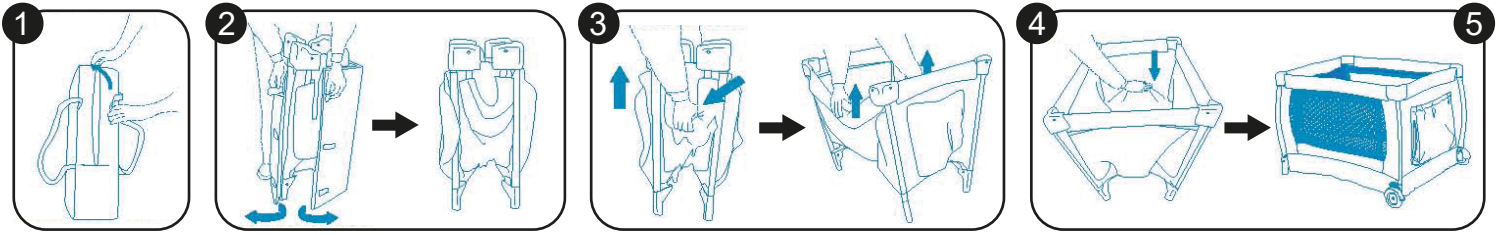
Манеж-кровать AMAROBABY

Модель: TRANSFORM

Комплектация: манеж, матрас, корзина для преобразования в кровать, металлические трубки (6 шт.) для преобразования в кровать, фиксирующий ремень.

КАК РАЗЛОЖИТЬ МАНЕЖ

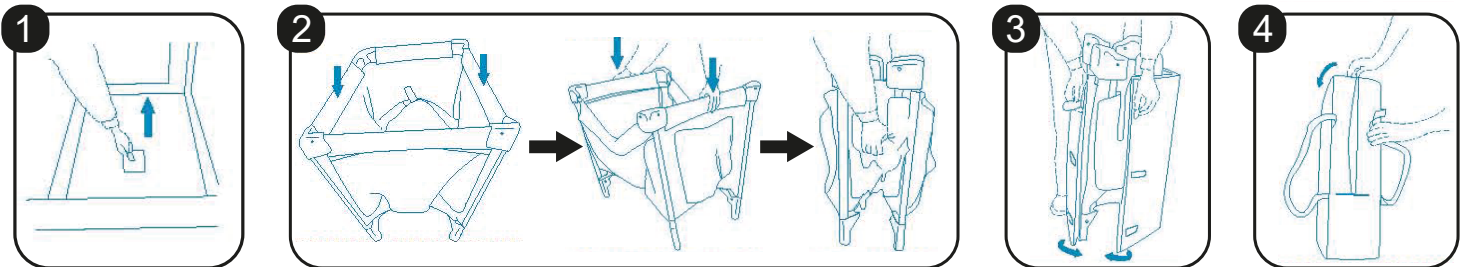
1. Извлеките манеж из дорожной сумки;
2. Расстегните липучки на матрасе и распакуйте манеж;
3. Парно разложите борта манежа до щелчка замков фиксирующих кнопок, расположенных по центру каждого борта;
4. Разложите пол манежа путем нажатия на его центр, как показано на картинке;
5. Положите матрас на дно манежа.



ВАЖНО: перед использованием убедитесь, что манеж устойчив, все замки закреплены и дно манежа заблокировано

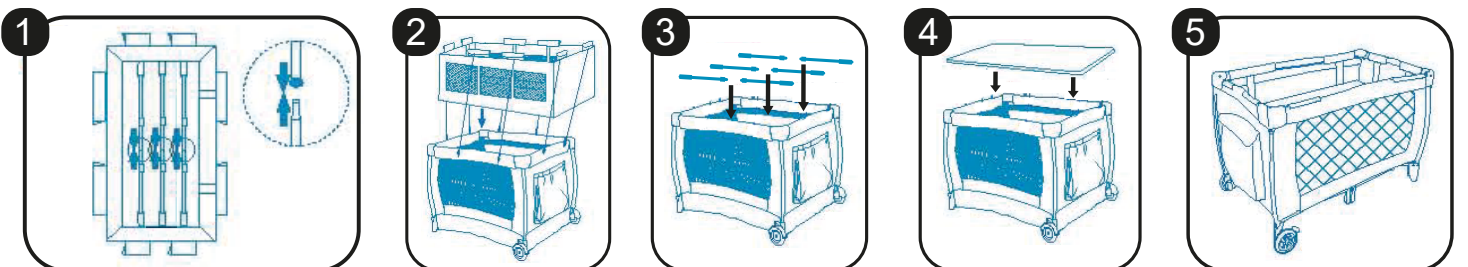
КАК СОБРАТЬ МАНЕЖ

1. Достаньте матрас. Потяните текстильную ручку, закрепленную по центру манежа, поднимите дно манежа вверх;
2. Парно нажмите на кнопки на бортах манежа и сложите их, как показано на рисунке. Убедитесь, что центр манежа поднят вверх. Сложите манеж так, чтобы его углы находились в центре.
3. Оберните сложенный таким образом манеж матрасом и застегните замки на матрасе;
4. Сложите собранный манеж в дорожную сумку.

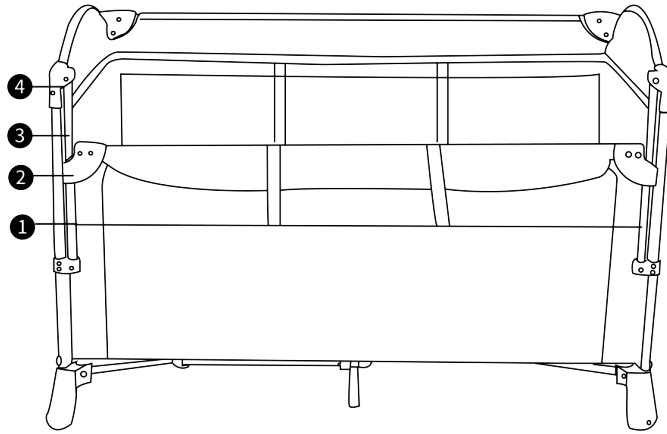


ИСПОЛЬЗОВАНИЕ ВТОРОГО ЭТАЖА – ФУНКЦИЯ КРОВАТИ

1. Вложите 6 металлических трубок парно одна в другую так, чтобы получилось 3 длинных трубы;
2. Закрепите корзину на бортах манежа по периметру с помощью молний;
3. Установите 3 металлические трубы в карманы на дне корзины;
4. Положите матрас на дно корзины;
5. Убедитесь, что вся конструкция надежно закреплена.

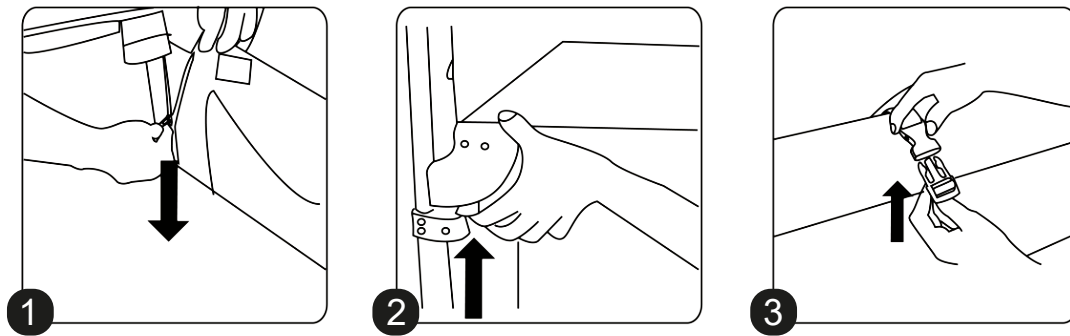


ДОПОЛНИТЕЛЬНЫЕ ФУНКЦИИ ИСПОЛЬЗОВАНИЯ МАНЕЖА-КРОВАТИ



Для соединения манежа-кровати с кроватью родителей одна сторона манежа-кровати регулируется по высоте в четырех положениях.

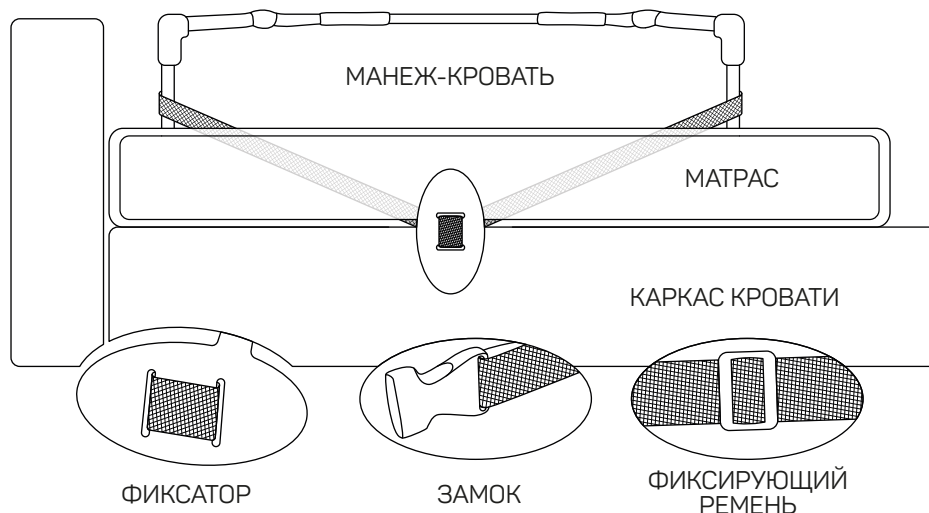
РЕГУЛИРОВКА СТЕНКИ ПО ВЫСОТЕ



1. Расстегните молнии по бокам опускающейся части;
2. Зажмите кнопку на пластиковом креплении, опустите на выбранную высоту;
3. Сверните ткань и закрепите ее с помощью застёжек.

ЗАКРЕПЛЕНИЕ МАНЕЖА-КРОВАТИ К КРОВАТИ РОДИТЕЛЕЙ

Чтобы присоединить детскую кровать к кровати родителей и избежать падения ребенка, настоятельно рекомендуем закрепить манеж-кровать как показано на рисунке ниже:



Протяните фиксирующие ремни между матрасом и каркасом кровати, расположите фиксатор в правильном положении (как показано на рисунке). Закрепите замки фиксирующего ремня по бокам манежа-кровати. Затяните фиксирующий ремень так, чтобы манеж был максимально плотно зафиксирован к кровати.

РЕКОМЕНДАЦИИ ПО УХОДУ

Все жесткие части манежа моются теплой мыльной водой (30°C) или мягкими дезинфицирующими средствами. Не используйте абразивные, агрессивные или отбеливающие средства от пятен. Держите манеж сухим.

ВАЖНО!

Сохраните инструкцию для дальнейшего использования.

Не оставляйте ребенка в манеже без присмотра.

Не оставляйте в манеже предметы, которые могут помочь ребенку вылезти или могут представлять опасность удушья для ребенка (например шнуры, шторы, занавески и т.д.).

Во избежание опрокидывания манеж не должен использоваться, когда ребенок способен перелезть через борта. Операции по сборке и подготовке изделия должны выполняться взрослыми. Запрещено использовать в случае неисправности. Все крепежные детали для монтажа должны быть правильно закреплены.

Не используйте манеж без матраса. Используйте только специальный матрас, который входит в комплект изделия. Никогда не используйте в манеже больше, чем один матрас.

Не держите изделие вблизи источников открытого огня и источников высокой температуры.

Не предназначено для использования детьми старше 3 лет.

Не предназначено для использования детьми с массой тела более 15 кг.

Максимальный вес ребенка при использовании в функции кровати составляет 9 кг, максимальный возраст при использовании в функции кровати – 12 месяцев.

ГАРАНТИЙНЫЙ ТАЛОН

Имя: _____

Фамилия: _____

Почтовый индекс: _____

Адрес: _____

Телефон (включая дополнительный): _____

e-mail адрес: _____

Продукция: _____

Модель: _____

Цвет/рисунок: _____

Аксессуары: _____

Дата покупки: _____

Покупатель (подпись): _____

Продавец: _____

Эксклюзивный дистрибьютор ТМ «AMAROBABY»: ООО «ГРАНД ТОРГ»,
142715, Московская область, Ленинский район, деревня Апаринки
строение 1, офис 5

Тел. +7(495) 150-55- 51

www.amarobaby.ru

Amarobaby.ru

УСЛОВИЯ ГАРАНТИИ

1. ООО «ГРАНД ТОРГ» предоставляет гарантию на приобретенный продукт в течение 6 месяцев со дня покупки.
2. Гарантия обеспечивает покупателю правильную работу изделия при использовании его по назначению в соответствии с инструкцией.
3. Если вы обнаружили дефект или проблемы с использованием, обратитесь в пункт розничной продажи нашей продукции с заполненным гарантийным талоном и чеком или другим доказательством покупки.
4. Неисправное изделие должно быть передано для ремонта в чистом состоянии.
5. Основным методом урегулирования жалобы является ремонт изделия, восстанавливающий его свойства.
6. Факт и дата выполнения гарантийного ремонта сервисом отмечается на универсальном гарантийном талоне.
7. Гарантия действует на территории РФ.
8. Гарантия распространяется только на первоначального покупателя и не может быть передана другим лицам или организациям.
9. Все другие вопросы и споры будут разрешаться соответствующим судом.
10. Мы рекомендуем хранить оригинальную упаковку для защиты изделия от повреждений, которые могут возникнуть при транспортировке.
11. Гарантия не распространяется на:
 - ущерб, вызванный неправильным хранением
 - механические и термические повреждения, вызванные неправильным использованием или использованием не по инструкции.
 - изменение цвета (обесцвечивание) ткани от солнечного света или использования химических веществ.
 - разрыв ткани по вине покупателя.
 - естественный износ элементов, возникающий в результате эксплуатации.
 - ситуации, когда отсутствуют доказательства покупки изделия.
 - ущерб, вызванный падением.
 - попытки ремонта изделия или любых структурных изменений, сделанных третьими лицами.

дата подачи заявки	дата ремонта	описание неисправности	служебные отметки